



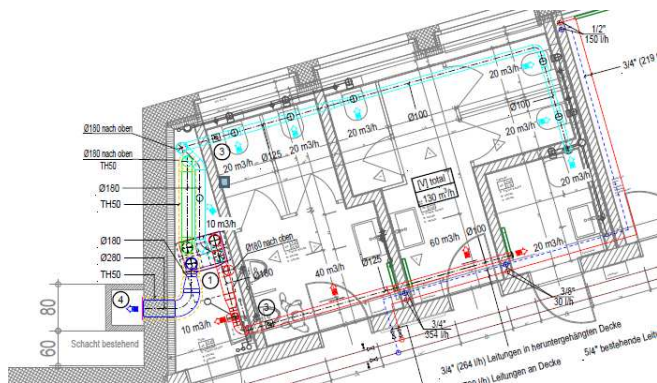
Sanierung Schulhaus Zentral, Hochdorf

In Kürze

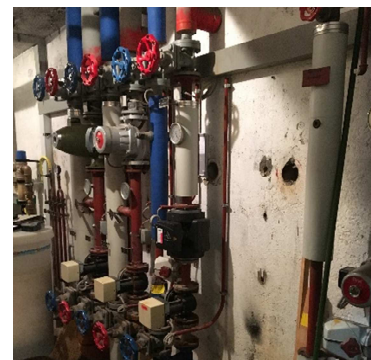
Die gesamte Unterverteilung Heizung und die dazugehörige Regulierung des Schulhauses wurde saniert.

In die bestehende Struktur des Gebäudes wurden neue Gruppenräume und WC-Anlagen auf den einzelnen Etagen eingebaut.

Die Wärmeverteilung der Räumlichkeiten erfolgt mittels Heizkörper. Um ein angenehmes Raumklima in den WC-Anlagen auf den drei Ebenen zu erreichen, wird eine Lüftungsanlagen mit Wärmerückgewinnung eingesetzt.



Stockwerk mit Komfortlüftungsgerät und Lüftungsverteilung



Wärmeverteilung vor der Sanierung



Wärmeverteilung nach der Sanierung

Fakten

Auftraggeber

Gemeinde Hochdorf
Hauptstrasse 3
6280 Hochdorf

Architekt

Huber + Weibel AG
Bahnhofstrasse 7
6285 Hitzkirch

Auftrag

Planung und Fachbauleitung der Heizungs- und Lüftungsanlagen

Fertigstellung

September 2016

Kontakt

KWP Energieplan AG
Turbistrasse 14
Postfach 913
6281 Hochdorf
Telefon 041 914 11 30
kwp@3-fach.ch
www.kwp-ag.ch